

No.25

4LDK+デイリーストレージ+SIC+WIC+WIP

敷地面積

120.10㎡ (約36.33坪)

延床面積

95.64㎡ (約28.93坪)

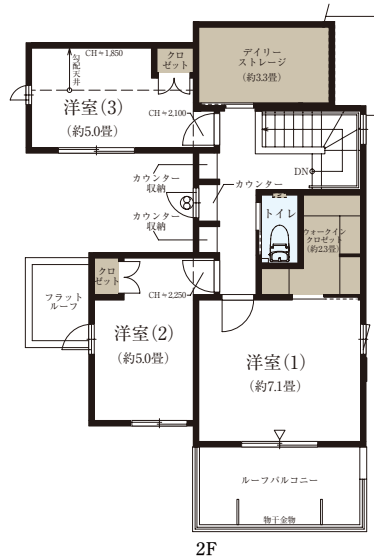
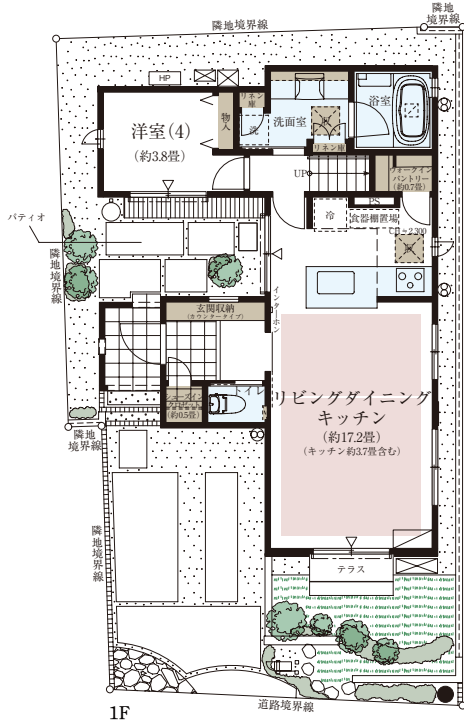
□合計収納畳数：約11.5畳 □1階床面積：52.58㎡ □2階床面積：43.06㎡

明るさを享受するレイアウト
全居室南向き

緑側を設置したプライベートスペース
パティオ (中庭)

ワークスペースや客間として最適
パティオに面した洋室 (4)

WIC、SIC、WIP、デイリーストレージ
豊富な大型収納



■ 収納 ■ 床暖房 ■ 水まわり

※施工等の関係で変更になる場合がございます。詳しくは施工図等で確認ください。※外構の石、タイル等はおよその施工範囲を示したものです。※坪数と畳数は約表記です。※デイリーストレージ=下屋裏収納 ※SIC=シューズインクロゼット ※WIC=ウォークインクロゼット ※WIP=ウォークインパントリー

ファインコート武蔵小金井ルミナスシティインフォメーションデスク

☎ 0120-321-649

営業時間/平日：11:00～17:00
土日：10:00～17:00
定休日/火・水・木曜定休